
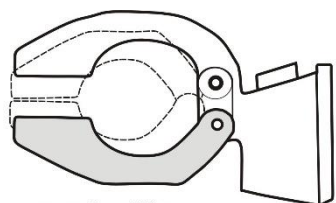
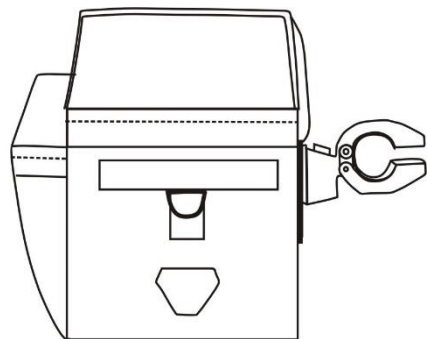




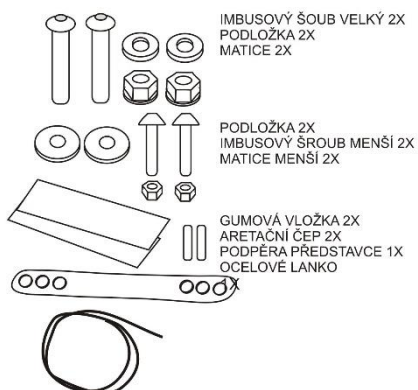
Art. 445 BRAŠNA NA ŘÍDÍTKA S DRŽÁKEM QUICKFIX

- nikdy nepřekračujte maximální nosnost 4 kg 
- s nákladem na držáku se mění jízdní vlastnosti
- za škody vzniklé porušením těchto upozornění nenese výrobce žádnou zodpovědnost.

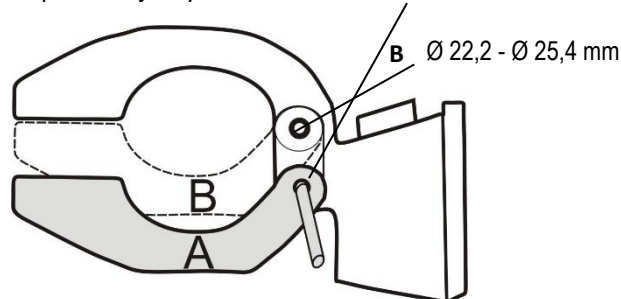
Seznam dílů: ŘÍDÍTKOVÁ BRAŠNA



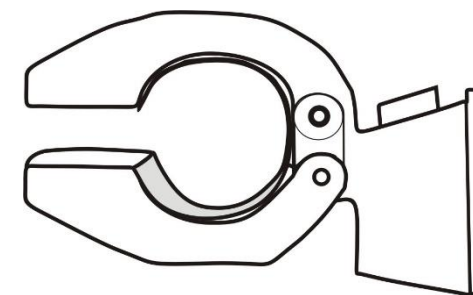
PLASTOVÝ DRŽÁK



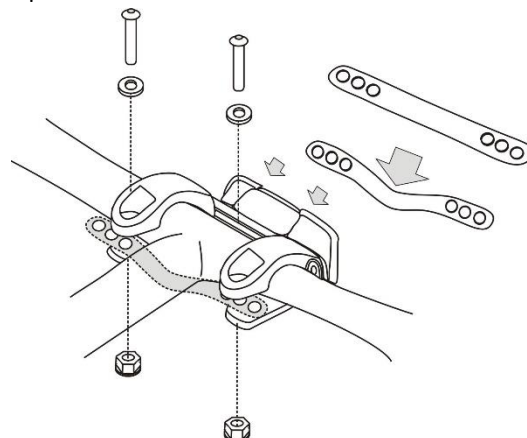
1) Zjistěte průměr vašich řídítek na kole.
Vyjmutím aretačního čepu si nastavte velikost
upínací objímky držáku



2) Gumové vložky vložte do upínacích objímek



3) Nasadte plastový držák na řídítka, ohněte podpěru představce, vyrovnejte za pomoci šroubů. Spojte s podložkami a maticemi a utáhněte klíčem



4) Nasuňte brašnu na držák, pojistka se musí zacvaknout. Zmáčknutím tlačítka PRESS brašnu sundáte

